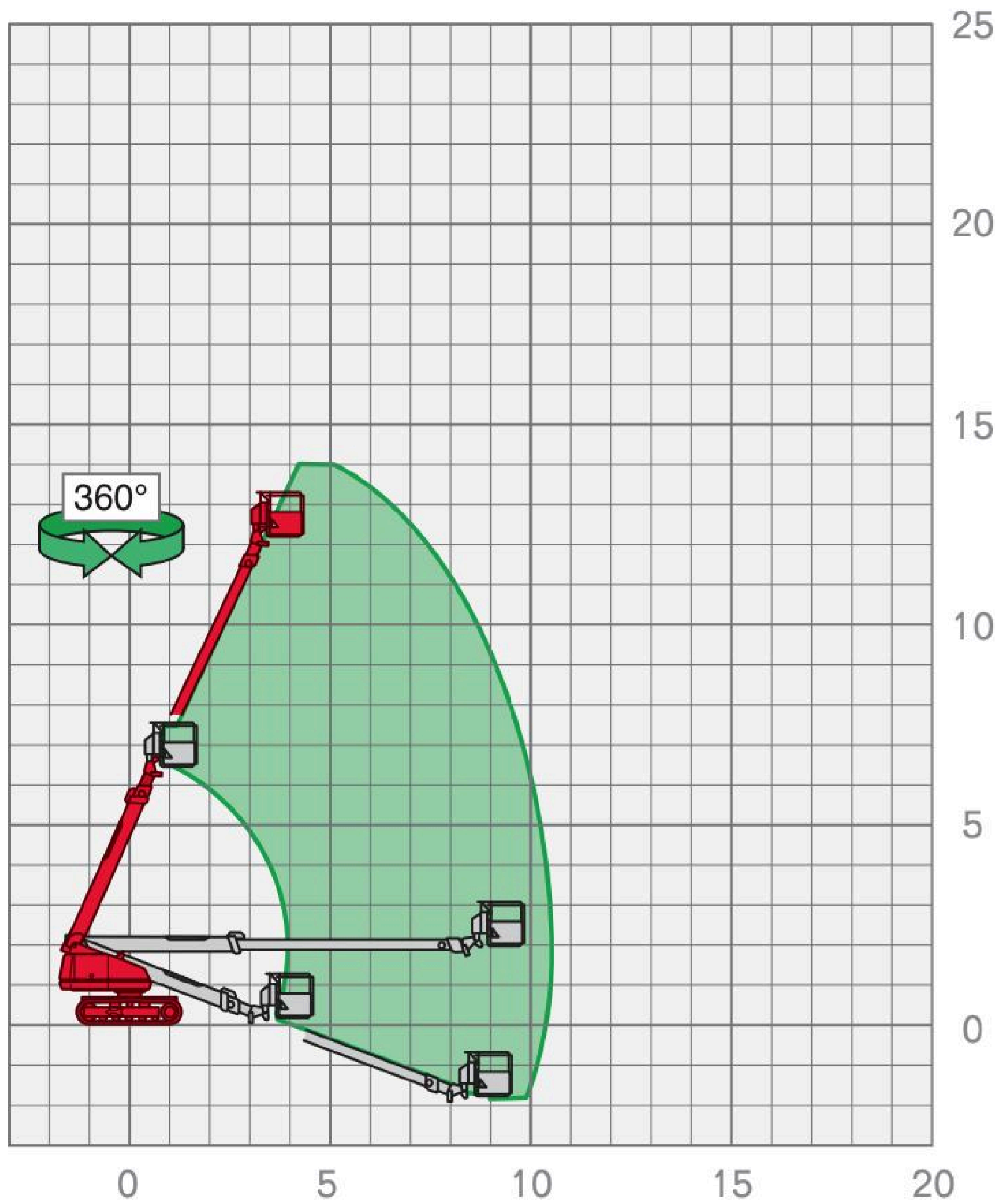


KETTENTELESKOP-ARBEITSBÜHNEN | STAB 1400



Arbeitshöhe	14,00 m
Plattformhöhe	12,00 m
Seitliche Reichweite	10,60 m
Maschinenlänge	6,35 m
Maschinenhöhe	2,20 m
Maschinenbreite	2,35 m
Korbgröße	0,75 m x 1,85 m
Hublast	250 kg
Kettenantrieb	Diesel / Kette
Gesamtgewicht	7650 kg
Drehbereich	endlos

Leistungsmerkmale Kettenteleskop-Arbeitsbühnen:

- Arbeitshöhen von 14,00m - 23,00m
- seitliche Reichweiten von 10,60 m - 19,00 m

FIX NOTIERT

HAUPTNIEDERLASSUNG KIEL

Eichkoppelweg 76
24119 Kiel-Kronshagen

Tel: 0431-58 20 86
Fax: 0431-54 27 28

dispo@kreutzberger-kiel.de

NIEDERLASSUNG FLENSBURG

Am Oxer 45
24955 Harrislee

Tel: 0461-5 78 98
Fax: 0461-58 2719

dispo@kreutzberger-flensburg.de