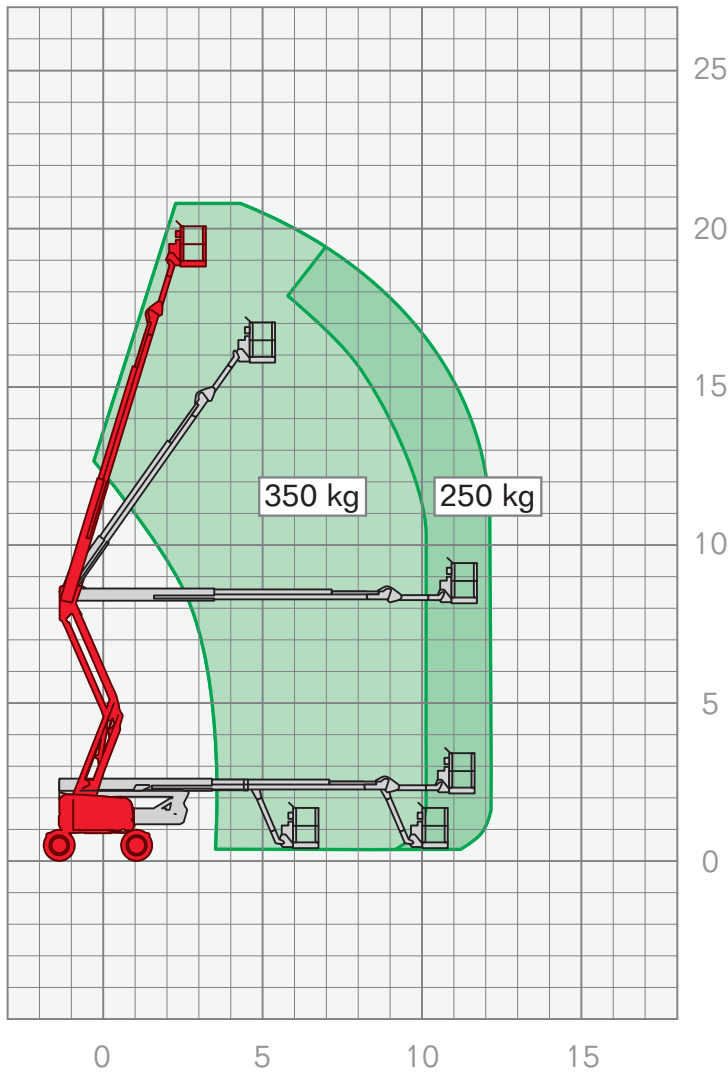


## GELENKTELESKOP-ARBEITSBÜHNEN | GTAB 2067



Arbeitshöhe	20,67 m
Plattformhöhe	18,76 m
Seitliche Reichweite	11,91 m
Maschinenlänge	8,45 m
Maschinenhöhe	2,40 m
Maschinenbreite	2,41 m
Korbgröße	0,80 x 1,83 m*
Korblast	350/250 kg
Antrieb	Diesel/Elektro/Hybrid
Gesamtgewicht	9375 kg

\*180° drehbar

### Leistungsmerkmale Gelenkteleskop-Arbeitsbühnen:

- Arbeitshöhen von 10,10 m – 28,00 m
- seitliche Reichweiten von 3,10 m – 19,00 m

FIX NOTIERT

.....

.....

.....

.....

.....

.....

.....

.....

### HAUPTNIEDERLASSUNG KIEL

Eichkoppelweg 76  
24119 Kiel-Kronshagen  
Tel.: 0431-58 20 86  
Fax: 0431-54 27 28  
dispo@kreutzberger-kiel.de

### NIEDERLASSUNG FLENSBURG

Am Oxer 45  
24955 Harrislee  
Tel.: 0461-5 78 98  
Fax: 0461-58 2719  
dispo@kreutzberger-flensburg.de