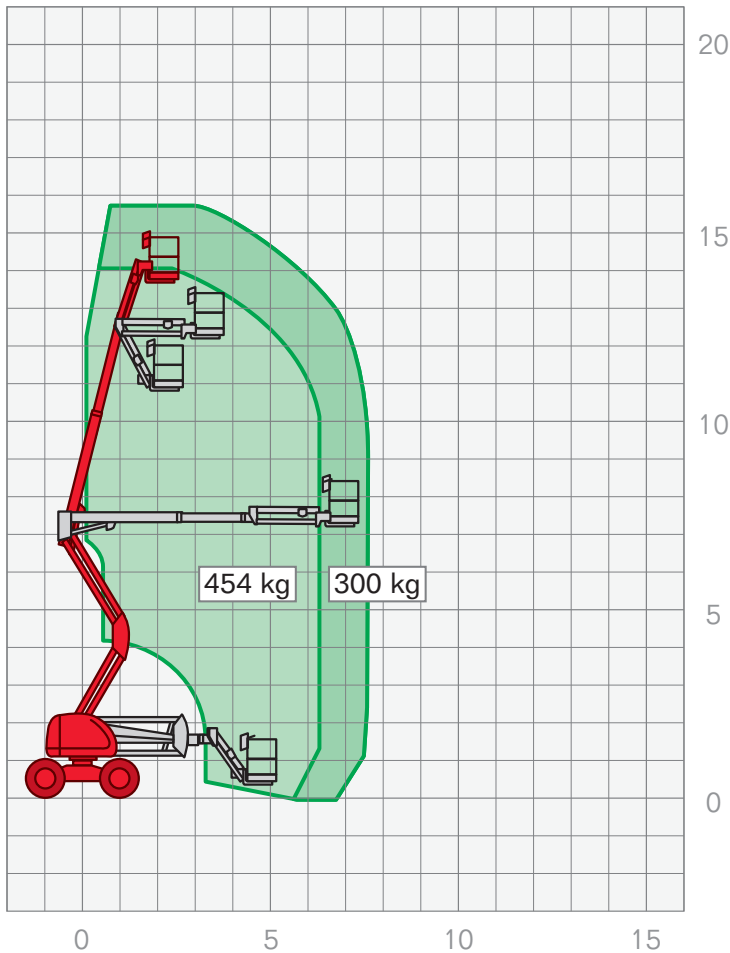


GELENKTELESKOP-ARBEITSBÜHNEN | GTAB 1586 PLUS



Arbeitshöhe	15,86 m
Plattformhöhe	13,86 m
Seitliche Reichweite	7,55 m
Maschinenlänge	6,66 m
Maschinenhöhe	2,25 m
Maschinenbreite	2,29 m
Korbgröße	1,00 x 1,80 m*
Korblast	300/454 kg
Antrieb	Dieselallrad
Gesamtgewicht	6870 kg
Drehbereich	endlos

*160° drehbar

Leistungsmerkmale Gelenkteleskop-Arbeitsbühnen:

- Arbeitshöhen von 10,10 m – 28,00 m
- seitliche Reichweiten von 3,10 m – 19,00 m

FIX NOTIERT

.....

.....

.....

.....

.....

.....

.....

.....

HAUPTNIEDERLASSUNG KIEL

Eichkoppelweg 76
24119 Kiel-Kronshagen
Tel.: 0431-58 20 86
Fax: 0431-54 27 28
dispo@kreutzberger-kiel.de

NIEDERLASSUNG FLENSBURG

Am Oxer 45
24955 Harrislee
Tel.: 0461-5 78 98
Fax: 0461-58 2719
dispo@kreutzberger-flensburg.de