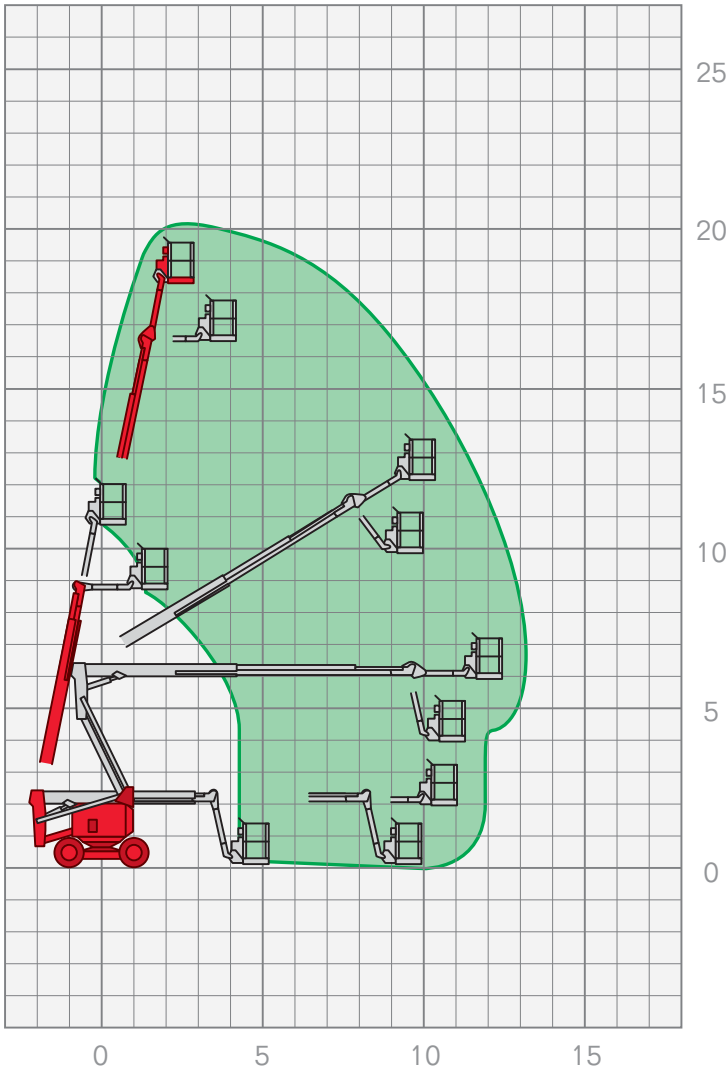


GELENKTELESKOP-ARBEITSBÜHNEN | GTAB 2010



Arbeitshöhe	20,10 m
Plattformhöhe	18,10 m
Seitliche Reichweite	13,10 m
Maschinenlänge	8,80 m
Maschinenhöhe	2,50 m
Maschinenbreite	2,40 m
Korbgröße	0,70 x 1,80 m*
Korblast	230 kg
Antrieb	Dieselallrad/Elektro 380 V
Gesamtgewicht	12610 kg

*180° drehbar

Leistungsmerkmale Gelenkteleskop-Arbeitsbühnen:

- Arbeitshöhen von 10,10 m – 28,00 m
- seitliche Reichweiten von 3,10 m – 19,00 m

FIX NOTIERT

.....

.....

.....

.....

.....

.....

.....

.....

HAUPTNIEDERLASSUNG KIEL

Eichkoppelweg 76
24119 Kiel-Kronshagen
Tel.: 0431-58 20 86
Fax: 0431-54 27 28
dispo@kreutzberger-kiel.de

NIEDERLASSUNG FLENSBURG

Am Oxer 45
24955 Harrislee
Tel.: 0461-5 78 98
Fax: 0461-58 2719
dispo@kreutzberger-flensburg.de